

COMUNE DI MESTRINO
Provincia di Padova

P.I.
VIGENTE

Tavola

13

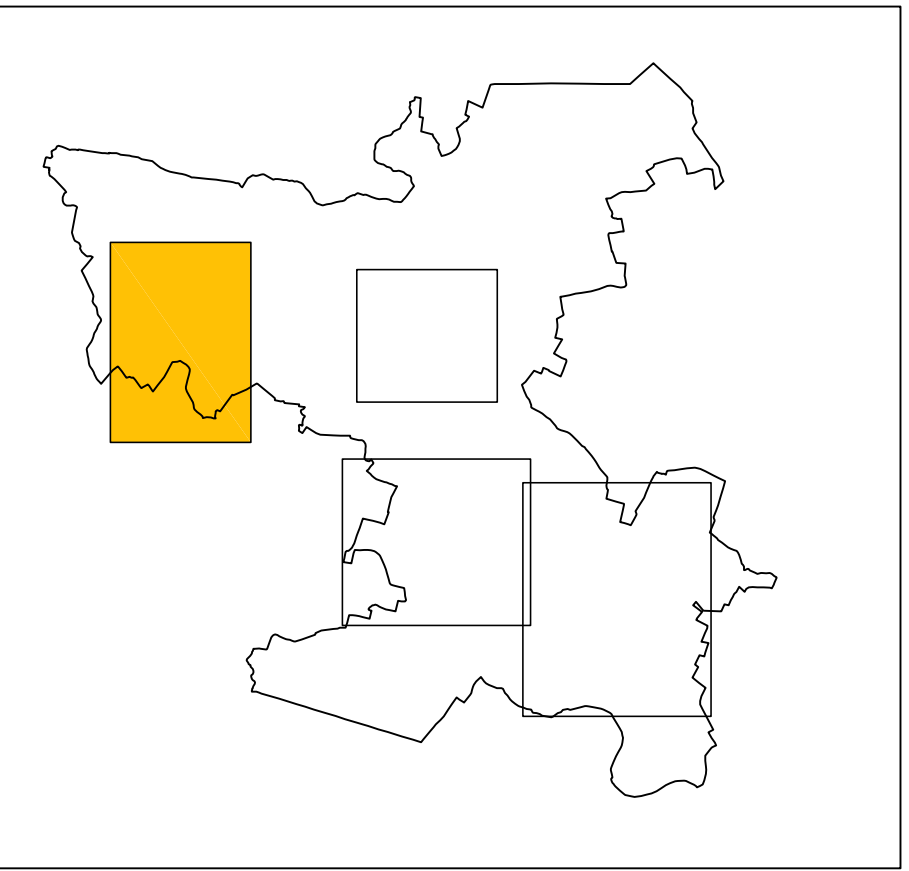
3

1

Scala

1:2.000

ARLESEGA



Sindaco Sott. Marco Valerio PEDRON
Assessore all'Urbanistica Arch. Antonio MENGATO
Progettista Arch. Giuseppe CAPPOCCHINI

novembre 2013

PIANO DEGLI INTERVENTI
In vigore a seguito approvazione del P.A.T. con conferenza dei servizi del 4 aprile 2012
ratificato con deliberazione G.P. n° 164 del 28 giugno 2012 (B.U.R. n° 55 del 13 luglio 2012)
Elaborato aggiornato a seguito approvazione:
Variante n° 1 adottata con deliberazione C.C. n° 21 del 26 luglio 2012
approvata con deliberazione C.C. n° 34 del 30 ottobre 2012
Variante n° 2 adottata con deliberazione C.C. n° 50 del 28 dicembre 2012
approvata con deliberazione C.C. n° 10 del 11 aprile 2013
Variante n° 3 adottata con deliberazione C.C. n° 11 del 11 aprile 2013
approvata con deliberazione C.C. n° 51 del 28 novembre 2013

Elaborato

13.3.1

Scala

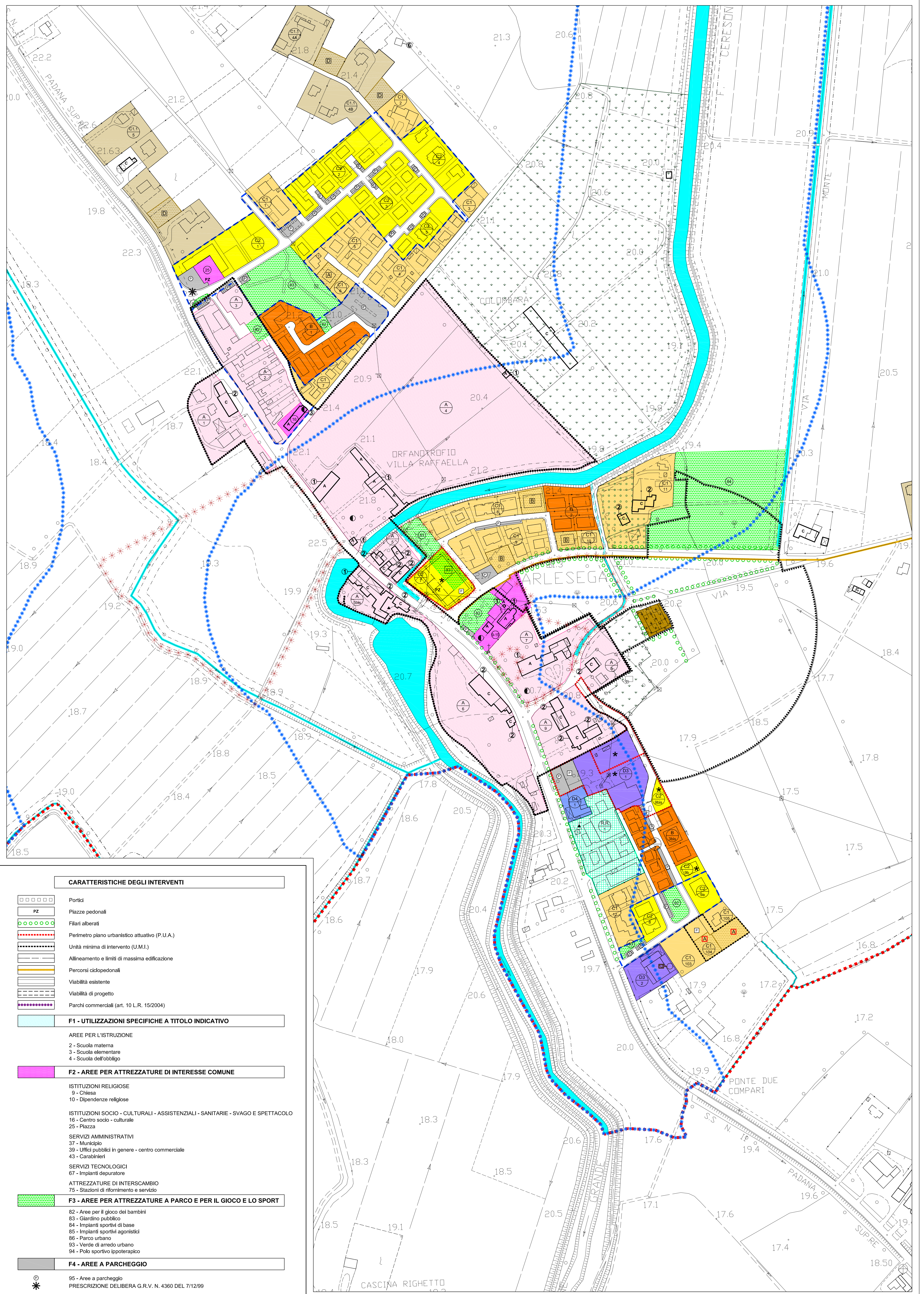
1:2.000

ARLESEGA

LEGENDA

N.T.O.

AMBITI E LIMITI TERRITORIALI	
	Confine comunale
	Perimetro del centro storico (L.R. 80/1980)
	Z.T.O. A - centri storici
	Z.T.O. B - residenziali urbane di completamento
	Z.T.O. C1 - residenziali di completamento
	Z.T.O. C1.1 - nuclei residenziali in ambito agricolo
	Z.T.O. C2 - aree residenziali di espansione convenzionata alla data di adozione del P.I.
	Z.T.O. C2 PER - aree residenziali di trasformabilità perequata
	Z.T.O. C3 - aree miste residenziali - servizi
	Z.T.O. D1 industriali - artigianali - commerciali
	Z.T.O. D1 PER industriali - artigianali - commerciali di trasformabilità perequata
	Z.T.O. D2 artigianali - commerciali
	Z.T.O. D3 commerciali - residenziali
	Z.T.O. D3 PER commerciali - residenziali di trasformabilità perequata
	Z.T.O. D4 turistico - ricettive
	Z.T.O. D5 strutture commerciali, direzionali, artigianali di servizio e turistico-ricettive
	Z.T.O. D6 polifunzionale di completamento
	Z.T.O. D7 PER produttive-commerciali-direzionali di trasformabilità perequata
	Z.T.O. R.R. ambiti di riqualificazione e riconversione
	Z.T.O. C.P.C. contesti territoriali destinati alla realizzazione di programmi complessi
	Perimetro piani urbanistici attuativi vigenti
	Lotti tipo A (mc 800)
	Lotti tipo B
	Lotti tipo C
	Lotti tipo D (mc 500)
	Lotti la cui attuazione è subordinata alla preventiva sottoscrizione di un accordo pubblico-privato nei termini indicati dalle N.T.O. del P.I.
	Edifici ed elementi di interesse storico - ambientale con grado di intervento in zona significativa urbana
	F1 - Aree per Istruzione
	F2 - Aree per attrezzature di interesse comune
	F3 - Aree attrezzate a parco, gioco e sport
	F4 - Aree per parcheggi
	Aree a verde privato per la pesca sportiva
	AREE DI RISPETTO E TUTELA
	Aree di rispetto cimiteriale
	Aree con vincolo monumentale (D.Lgs. 42/2004)
	Aree con vincolo paesaggistico dei corsi d'acqua (D.Lgs. 42/2004 - art.142, lett.c)
	Aree per servizi cimiteriali
	Aree a verde privato - parchi e giardini
	Aree di pregio ambientale paesistico
	Contesti figurativi dei complessi monumentali, delle Ville Venete ed altri immobili di interesse storico-architettonico e culturale
	Corsi d'acqua e relativa fascia di rispetto ai sensi del R.D. 25/07/1904 n° 523 e del R.D. 08/05/1904 n° 368
	INTERVENTI SULL'ESISTENTE EDIFICATO
	Tutti gli interventi
	Restaurato e risanamento conservativo
	Ristrutturazione edifici TIPO A
	Ristrutturazione edilizia TIPO B
	Ristrutturazione urbanistica
	Ristrutturazione globale TIPO C
	Demolizione e ricostruzione
	Demolizione senza ricostruzione
	Ristrutturazione urbanistica
	Categoria di intervento (A, B, C, D)
	Attività esistenti da confermare ampievoli ai sensi della variante approvata con delibera di G.R.V. n° 2116 del 09/06/96 e della variante n° 3 al P.I.
	Attività esistente da trasferire



CARATTERISTICHE DEGLI INTERVENTI

	Portici
	Piazze pedonali
	Filari alberati
	Perimetro piano urbanistico attuativo (P.U.A.)
	Unità minima di intervento (U.M.I.)
	Allineamento e limiti di massima edificazione
	Percorsi ciclopedonali
	Viabilità esistente
	Viabilità di progetto
	Parchi commerciali (art. 10 L.R. 15/2004)
	F1 - UTILIZZAZIONI SPECIFICHE A TITOLO INDICATIVO
	AREE PER L'ISTRUZIONE
	2 - Scuola materna
	3 - Scuola elementare
	4 - Scuola dell'obbligo
	F2 - AREE PER ATTREZZATURE DI INTERESSE COMUNE
	ISTITUZIONI RELIGIOSE
	9 - Chiesa
	10 - Dipendenze religiose
	ISTITUZIONI SOCIO - CULTURALI - ASSISTENZIALI - SANITARIE - SVAGO E SPETTACOLO
	16 - Centro socio - culturale
	25 - Piazza
	SERVIZI AMMINISTRATIVI
	37 - Municipio
	39 - Uffici pubblici in genere - centro commerciale
	43 - Carabinieri
	SERVIZI TECNOLOGICI
	67 - Impianti depuratore
	ATTREZZATURE DI INTERSCAMBIO
	75 - Stazioni di rifornimento e servizio
	F3 - AREE PER ATTREZZATURE A PARCO E PER IL GIOCO E LO SPORT
	82 - Aree per il gioco dei bambini
	83 - Giardino pubblico
	84 - Impianti sportivi di base
	85 - Impianti sportivi agonistici
	86 - Parco urbano
	93 - Verde di arredo urbano
	94 - Polo sportivo ippoterapico
	F4 - AREE A PARCHEGGIO
	95 - Aree a parcheggio
	PRESCRIZIONE DELIBERA G.R.V. N. 4360 DEL 7/12/99