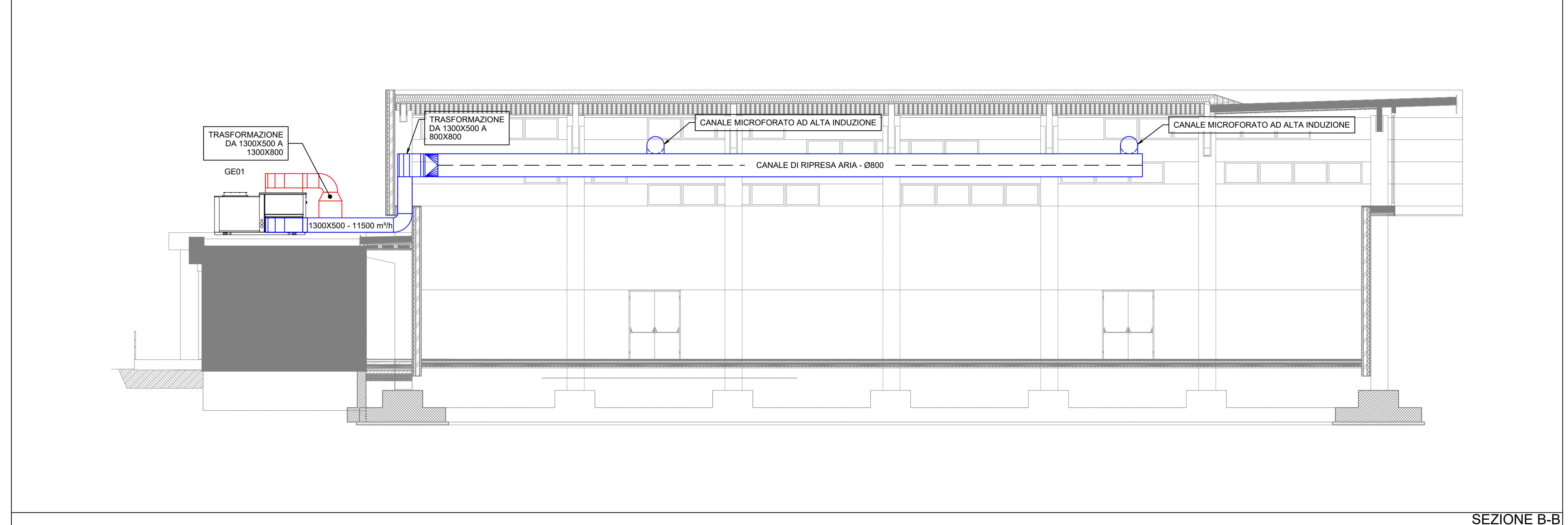
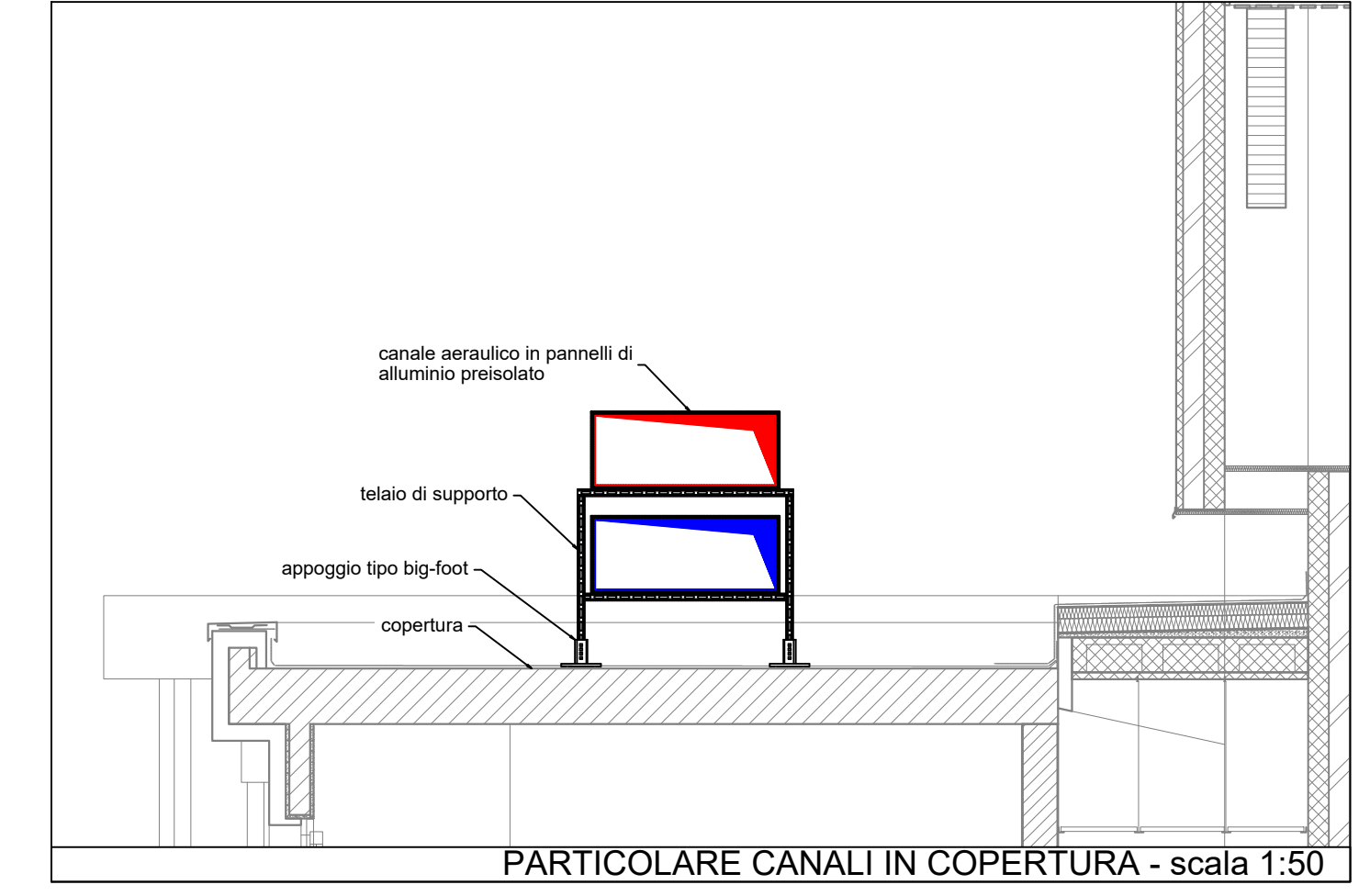


LEGENDA - Identificazione simboli nei disegni			
Simbolo	Descrizione	Simbolo	Descrizione
	Canale aerulico di mandata		Canale di emissione microforato ad alta induzione
	Canale aerulico di ripresa		Griglia di ripresa
	Trasformazione quadro-tondo canale aerulico		Serranda da taratura

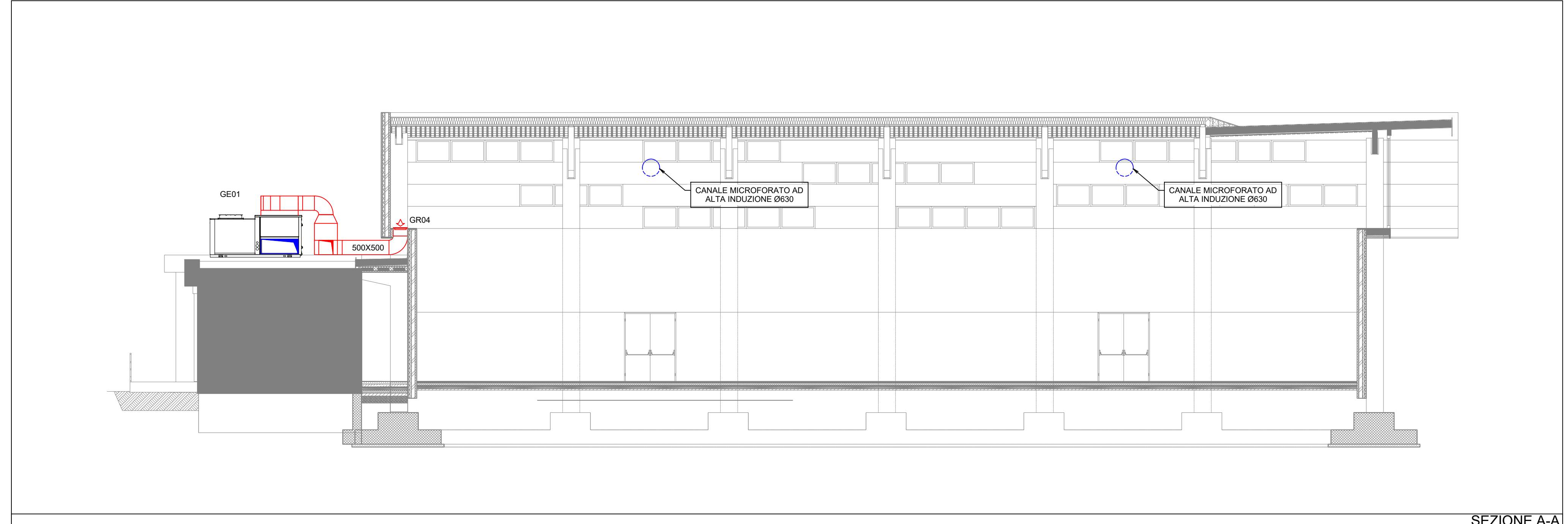
LEGENDA - Identificazione sigle nei disegni			
Elemento	Progress.	Caratteristiche Termo-Ibruliche	Caratteristiche Elettriche/Ibruliche
GR	01-06	Griglia di ripresa ad alette inclinate con serranda di taratura a contrasto e controllato per installazione a canale, marca TECNOVENTIL modello AFA (o equivalente) dimensioni 1000x400 Q = 1920 m³/h	
GE	01	Generatore a pompa di calore del tipo Flood-Top analitico con recuperatore di calore termodinamico sull'aria espulsa con batteria dedicata. Compressori Inverter, ventilatori brushless a controllo elettronico, gas refrigerante R32, serranda aria esterna motorizzata modulare per rinnovo e free-cooling, interfaccia Modbus. Marca: CLIVET modello: CSRN-IV 20.2 (COP-REVIO (o equivalente)) Q <sub>max</sub> = 11500 m³/h; Q <sub>max</sub> riscald. = 30%; P <sub>1</sub> = 61kW (A <sub>scoperto</sub> 20°C; A <sub>scoperto</sub> 7°C); P <sub>2</sub> = 61,9 kW (A <sub>scoperto</sub> 28°C; A <sub>scoperto</sub> 35°C)	400V - 3F; P <sub>e</sub> = 38,1 kW

ISOLAMENTO DELLE RETI DI DISTRIBUZIONE IDRONICHE NEGLI IMPIANTI TERMICI (ai sensi di quanto previsto dall'allegato B al Decreto del Presidente della Repubblica 20 agosto 1993, n.412)					
Conducibilità Termica utile dell'isolante (W/m°C)	Diametro esterno della tubazione (mm)				
	< 20	da 20 a 39	da 40 a 59	da 60 a 79	da 80 a 99
0.030	13	19	26	33	37
0.032	14	21	29	36	40
0.034	15	23	31	39	44
0.036	17	25	34	43	47
0.038	18	28	37	46	51
0.040	20	30	40	50	56
0.042	22	32	43	54	64
0.044	24	35	46	58	69
0.046	26	38	50	62	74
0.048	28	41	54	66	79
0.050	30	44	58	71	84

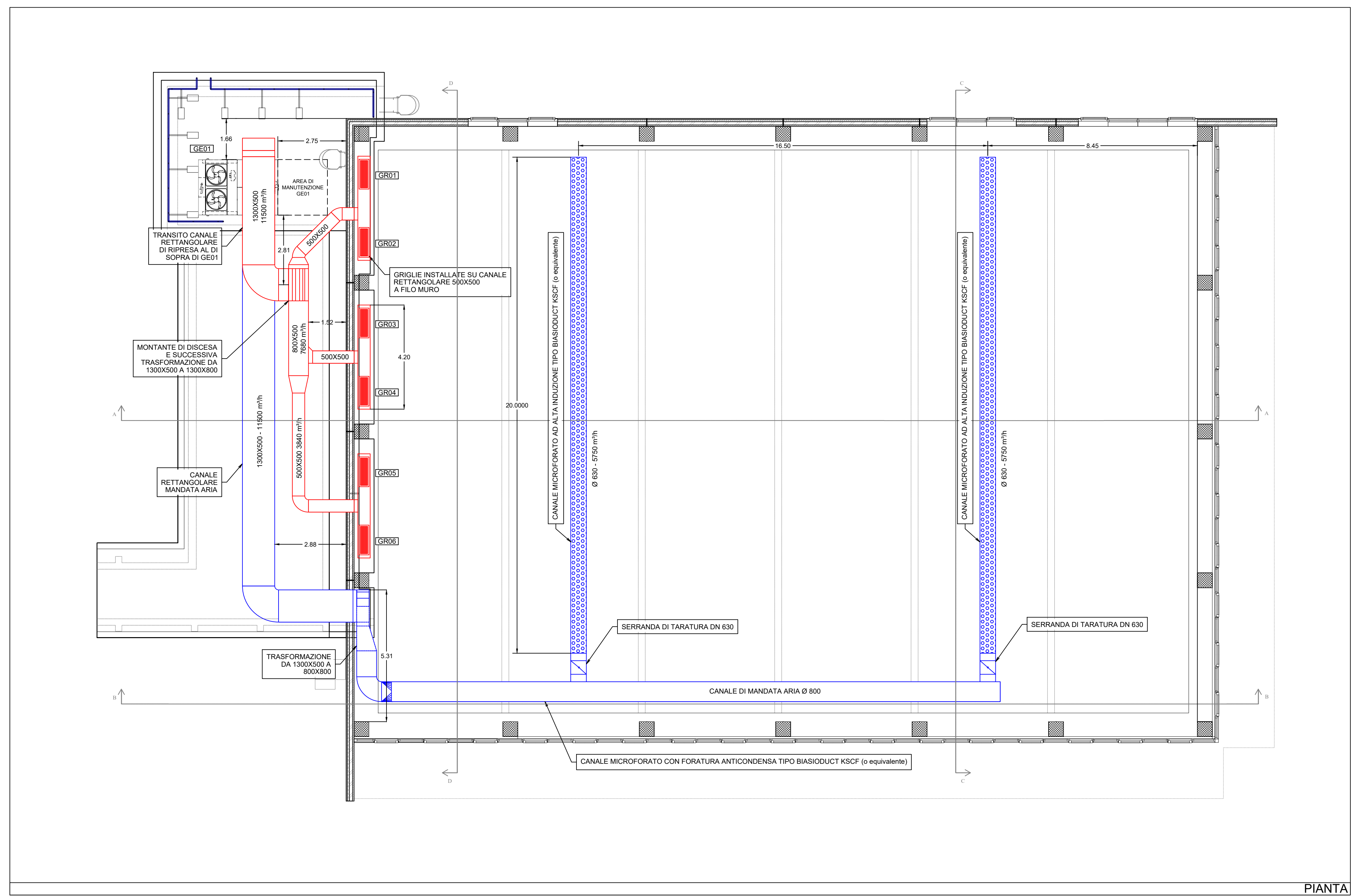
I canali posti all'esterno o in ambienti non riscaldati vanno isolati con le stesse caratteristiche delle tubazioni con Ø da 20 a 39 mm



SEZIONE B-B



SEZIONE A-A



PIANTA

Sede legale, Direzione e Uffici: via Uruguay, 20 - 35127 Padova - Tel. 049-870.16.16 - Email info@iptproject.it - www.iptproject.it

Comune di Mestrino		Palestra Scuola "Da Vinci"		SECONDO STRALCIO - CUP E32G19000650006		Mestrino, (PD)		Mestrino, (PD)		Disegno n°: T.02	
Commissa: 2105		File: 21.43.IM.PE.PL.R04		Oggetto: IMPIANTI TERMOTECNICI		IMPIANTO DI CLIMATIZZAZIONE PALESTRA		Scala: 1:100		Approvazione: 2105	
Revisione: 0	Data: 11/10/2024	Descrizione: Emissione	Redazione: D. Marcello			Verifica: E. Barbieri	Approvazione: D. Ferro				
Il Committente:						Il Progettista:					

A termini di legge il presente documento è di proprietà della I.P.T. Project srl - E' VIETATA LA RIPRODUZIONE E TRASMISSIONE ANCHE PARZIALE senza preventiva autorizzazione.