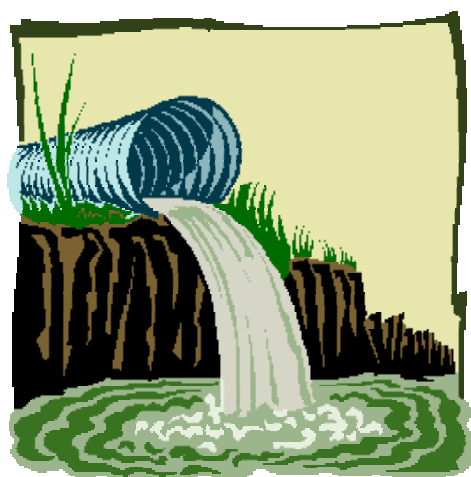


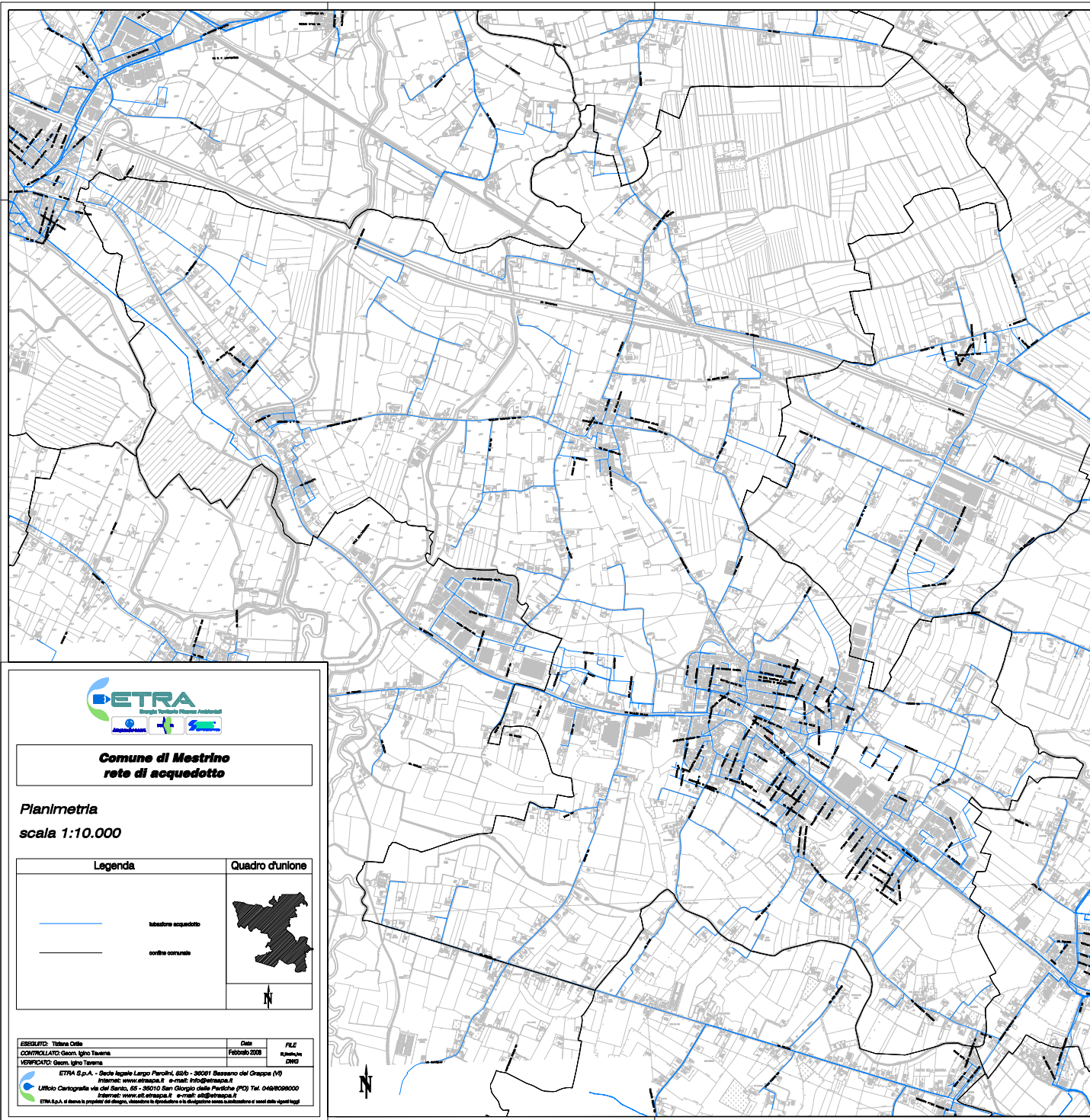


COMUNE DI
MESTRINO

Servizio idrico integrato




Appendice n° 3





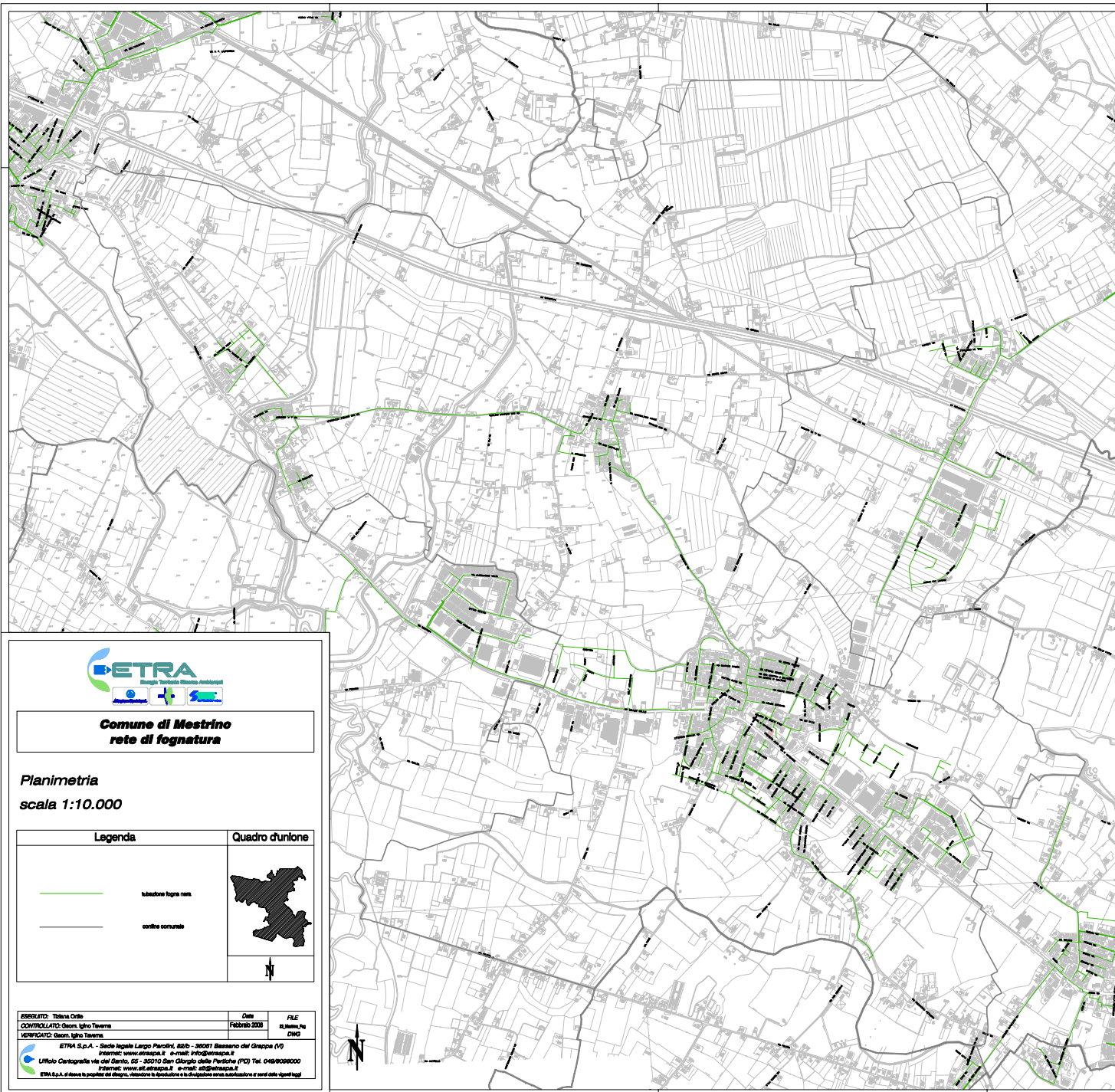
Comune di Mestrino
rete di acquedotto

Planimetria
scala 1:10.000

Legenda	Quadro d'unione
 tubazione acquedotto	 N
 confine comunale	





ESEGUITO: Tiziana Orla	Data	FILE
CONTROLLATO: Geom. Igho Tavani	Febbraio 2008	11/02/08/08
VERIFICATO: Geom. Igho Tavani		DWG

ETRA S.p.A. - Sede legale Largo Paronini, 6506 - 35067 Bassano del Grappa (VI)
 Internet: www.entetra.it e-mail: info@entetra.it
 Ufficio Cartografia via del Sarcio, 65 - 35010 San Giorgio delle Pavesche (PD) Tel. 049/809000
 e-mail: carto@entetra.it sviluppi@entetra.it
 ETRA S.p.A. si riserva la proprietà del disegno, vietandone la riproduzione e la divulgazione senza la collaborazione e i consensi della vigenti leggi



Comune di Mestrino
rete di fognatura

Planimetria
scala 1:10.000

Legenda	Quadro d'Unione
 tubazione fogna nera  confine comunale	 

PROGETTO: Tubiera Orto	Data: Febbraio 2008	FILE
COORDINATO: Geom. Igino Taverna		di Mestrino
VERIFICATO: Geom. Igino Taverna		DWG

ETRA S.p.A. - Sede legale Largo Parolini, 8/2b - 36051 Bassano del Grappa (VI)
 Internet: www.etrspa.it e-mail: info@etrspa.it
 Ufficio Cartografia via del Garzo, 65 - 36010 San Giolgio della Portofa (VI) Tel. 0445/908000
 Internet: www.ist.etrspa.it e-mail: ist@etrspa.it
 ETRA S.p.A. si riserva il proprio ed. ETRA, visione e la riproduzione e la divulgazione senza autorizzazione e senza altre regole.